

SAINT-MARCEL

VARIANTE SOSTANZIALE AL PIANO REGOLATORE GENERALE COMUNALE

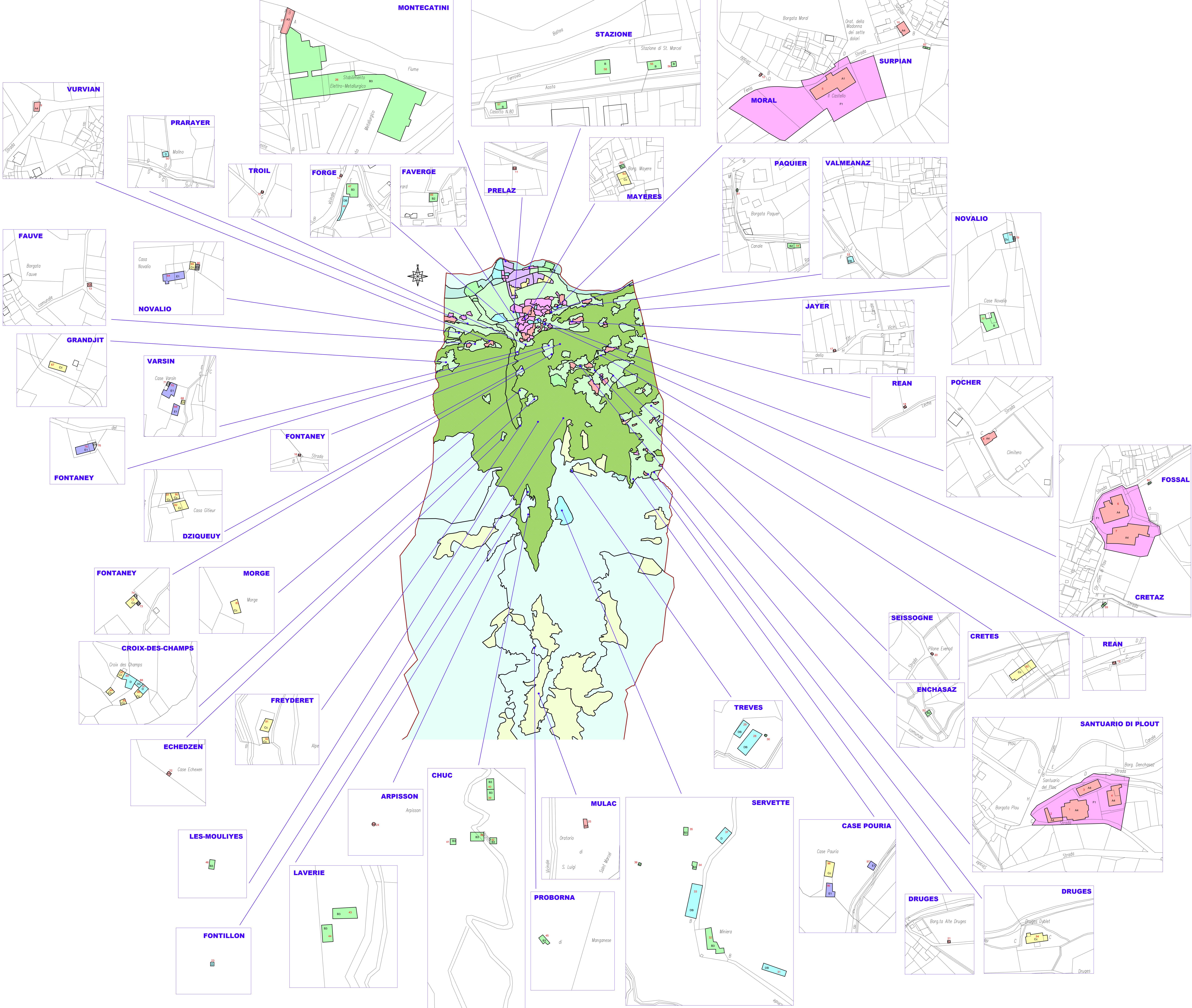
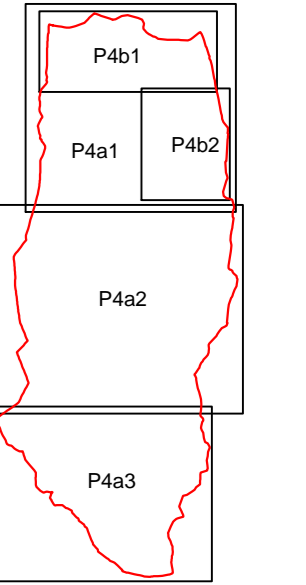
ADOTTATA DAL CONSIGLIO COMUNALE
CON DELIBERA N. 54 DEL 22/12/2011
TESTO ADEGUATO ALLE PROPOSTE DI MODIFICAZIONI DI CUI ALLA
DELIBERA DI GIUNTA REGIONALE N. 843 DEL 20/04/2012

P4e CLASSIFICAZIONE DEGLI EDIFICI
ESTERNI ALLE SOTTOZONE DI TIPO A
SCALA 1:1.000

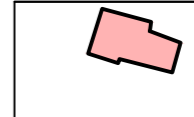



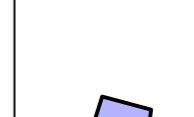
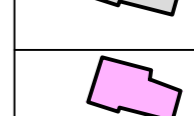
PROGETTISTI:
Arch. ZUBILENA Guido
Dott. For. GERSE Italo
Dott. Geol. VUILLEMOZ Rody

COLLABORATORI:
Arch. FIGU Anna
Arch. FRANCESCO Ely

IL SINDACO:
Sig. CRETIER Roberto



CLASSIFICAZIONE DEGLI EDIFICI ESTERNI ALLE SOTTOZONE DI TIPO A

	A - MONUMENTO A1 - castelli, torri, case forti e fortificazioni A2 - resti archeologici A3 - ponti e strutture viarie A4 - edifici di culto e funzionalmente connessi A5 - edifici appartenenti a Comuni, Province, Comunità Montane o altri enti e istituti (aggregato riconosciuto risalenti ad oltre 50 anni)
	B - DOCUMENTO B1 - roccari, granai B2 - edifici e manufatti comunitari (torri, mulini, letterie, fontanelle, lavatoi) B3 - edifici produttivi e connessi alle attività produttive (segherie, forgi, edifici industriali) B4 - edifici o complessi di edifici che hanno svolto o svolgono, nel passato, particolari funzioni di tipo turistico, rappresentativo, politico, sociale, ecc.
	C - EDIFICIO DI PREGIO STORICO CULTURALE, ARCHITETTONICO AMBIENTALE a - articolazione volumetrica b - organizzazione distributiva c - struttura d - elementi stilistici stabili e - impiego di materiali e caratteristiche della lavorazione di materiali f - elementi decorativi di particolare rilievo
	D - EDIFICIO DIROCCATO D0 - edificio diroccato assimilabile ad edificio documento D1 - edificio diroccato assimilabile ad edificio di pregio D2 - edificio diroccato assimilabile ad edificio inserito nell'ambiente D3 - edificio diroccato assimilabile ad edificio in contrasto con l'ambiente D4 - edificio diroccato assimilabile a basso fabbricato D - rudere
	E - EDIFICIO NON RIENTRANTE NELLE PRECEDENTI CATEGORIE E1 - edificio inserito nell'ambiente E3 - basso fabbricato inserito nell'ambiente E4 - basso fabbricato
	F - AREE DI PARTICOLARE INTERESSE F1 - aree di pertinenza di monumenti e documenti ed edifici di pregio storico, culturale, architettonico, ambientale F2 - aree di pregio storico, culturale, architettonico, ambientale

n. RIFERIMENTO NUMERICO ALLA SCHEDATURA
P4e - Schedatura degli edifici esterni alle sottozone di tipo A